



赤い羽根  
作品コンクール展示

区内小中学校の  
計22校  
998点の応募が  
ありました。



イベントでの  
募金箱設置



10月1日から  
12月31日

## 赤い羽根共同募金運動 皆様のご協力ありがとうございました。



街頭募金の  
実施



中村区の  
赤い羽根共同募金  
募金総額は  
**6,841,640円**  
でした!

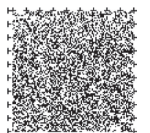


区内68カ所の  
協力店にも  
募金箱を設置

他にも、区内43カ所の企業からも  
募金をいただきました。

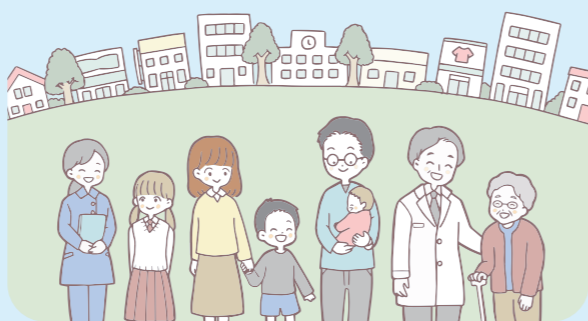


皆様から寄せていただいた募金は、  
地域福祉の推進に役立てられています!!



# 第5次中村区地域福祉活動計画を策定しています!

4次計画の実践を踏まえつつ、コロナ禍を経て見えてきた課題や地域共生社会の実現にむけた重層的支援体制整備事業の推進を念頭において、計画の策定を進めています。名古屋国際センター、名古屋市ひきこもり地域支援センターや重層的支援体制整備事業などの取り組みなどを学び、計画での実施事項の検討を進めています。



# ふれあいいきいきサロン

# New Open サロン&子ども食堂ご紹介

共生型サロン		子ども食堂	
コミセンひろば	サロン柳	亀島ふれあいBASE	子ども食堂ぐう
<b>開日時</b> 第3金曜 9:30~11:30	<b>開日時</b> 第4月曜 10:00~11:30	<b>開日時</b> 第1日曜 11:00~13:00	<b>開日時</b> 月1回 不定期 11:30~13:00
<b>場所</b> 豊臣コミュニティセンター (森末町4-106)	<b>場所</b> 柳コミュニティセンター (烏森町3-23-3)	<b>場所</b> 総本家 喜夢良 (亀島2-12-6)	<b>場所</b> 天理教中京分教会 (並木2-222)
<b>参加費</b> 無料 詳しくはこちら▶	<b>参加費</b> 無料	<b>参加費</b> 子ども(中学生まで)無料 高校・大学・専門・留学生 400円 大人(保護者) 400円 高齢者(70歳以上) 400円	<b>参加費</b> 子ども 100円 大人(18歳以上) 300円

お問い合わせ・ご相談はこちらへ

中村区社会福祉協議会

TEL 052-486-2131 FAX 052-483-3410

中村区社協すくすく公式LINE

子ども食堂情報を発信しています



# 「たまカフェ」のご紹介

たまカフェとは…

中村区では、地域の方に親しまれている喫茶店を「たまカフェ(たまり場カフェ)」として認定し、困っているお客さんがみえたら、社協やいきいき支援センターなどの相談機関につなぐ、福祉に関する情報紙を店内に置くなど、福祉拠点としてご協力いただいています。

新しく認定されたお店です!



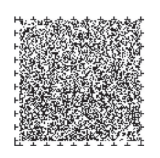
珈琲よしかわ

場所 稲西町32  
営業時間 7:00~16:00  
定休日 土曜日



喫茶コンコルド

場所 中村町3-52-9  
営業時間 8:00~18:00  
定休日 日曜日・祝日



このたび、認定店の情報をまとめた「たまカフェマップ」を更新します。2024年4月頃から配布予定です。

# チャレンジクラブ×赤い羽根共同募金

チャレンジクラブでは、毎週会場に来て楽しむだけでなく、プログラムや情報提供などをきっかけに、ご自分の健康づくりや趣味活動、地域や社会の活動につなげる支援をしています。赤い羽根共同募金運動は、地域活動につながる活動のひとつとして、チャレンジクラブの参加者さんたちにも様々なかたちで参加、協力していただいています。



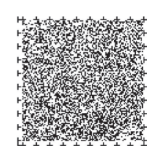
名古屋駅周辺で行った街頭募金活動。「街頭での呼びかけなんて初めて!」と言いながら、みなさん大きな声で呼びかけてくださいました。



様々な地域の団体が出店したマルシェ。チャレンジクラブのみなさんには、編み物や布の小物など手作りの品を出品してもらいました。お店の運営もみなさんで行い、「疲れたけど楽しかった!」との声。売り上げは赤い羽根共同募金へ寄付しました。

## 【チャレンジクラブ(名古屋市高齢者はつらつ長寿推進事業)】

65歳以上の方を対象に、コミュニティセンターなどで体操や音楽、脳トレなど様々なプログラムを通して介護予防、仲間づくり、地域活動のきっかけづくりをすすめる事業です。2月・8月に参加者を募集。参加者をサポートするボランティアさんも募集しています!



# それゆけ ボランティア!

11月28日(火)

## 「デジタルストーリーテリング上映会」を開催しました

クラーク高等学院の福祉体験学習のプログラムとして、高校生が区内で活躍される高齢者に、昔の出来事や子どもの頃の思い出などについてインタビューし作成したデジタルストーリーの上映会を開催しました。

「交流や体験など高齢者について学ぶことを通して、自分自身の生き方や年の重ね方についても考える」を目的に始まった福祉体験学習。疑似体験やフレイル予防講座、高齢者はつらつ長寿推進事業への参加、最後のデジタルストーリーの作成などを通して、人生の振り返りや将来について考えることにつながり、とても有意義な学習となりました。



1月23日(火)

## 「中村区ボランティア交流会」を開催しました

主に区内のボランティア活動者を対象に、ボランティア交流会を開催しました。岐阜協立大学准教授の後藤康文氏を講師にお招きし、「地域とボランティア活動」をテーマにお話いただきました。高齢化や担い手不足など、地域状況の変化がもたらすボランティアへの影響について問題提起し、ボランティア活動をするもの同士、悩みや課題を共有する中で、解決策を考えました。

参加者からは、「他の活動者と交流できてよかった。」「これからの活動の参考にしたい。」等の言葉がありました。



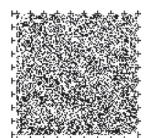
## 令和6年度分の受付が始まります ボランティア活動保険に加入しましょう

国内におけるボランティア活動中に、ボランティア自身がケガをした場合や、ボランティアが他人に損害を与えたことにより損害賠償事故が発生した場合に補償する保険です。

○補償期間は加入手続き日の翌日から、その年度の3月末日までとなります。  
(※3月中に令和6年度分の加入手続きをされると、令和6年4月1日から補償の対象となります。)

○加入希望の方は、朱肉印と保険料をご持参のうえ、本会窓口までお越しください。

お問い合わせ：中村区社会福祉協議会  
又は 愛知県社会福祉協議会 (052-212-5500 (代表))



## なかむら ふくし れぽーと

諏訪学区  
高齢者いきいきサロン「すずらん」



すずらん ボランティアメンバー

ポッチャを主とした健康サロン。  
諏訪学区の近隣の皆さんと仲良く、楽しく運動をしたり、おしゃべりをしながら、新しい友達をつくり、お互いの健康寿命をのばしていくことを目的としています。



チームごとに並んでジャンケンポン



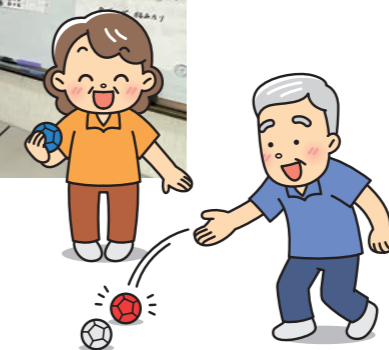
初心者でも誰でもできる!

毎月参加している方はみるみる上達されて、皆さん和気あいあいと楽しい雰囲気です。初めての方も大歓迎!

参加者は20名ほどで、男性も女性も参加しています。ポッチャでの交流の他に後半はオカリナ演奏や漫談、民謡などのアトラクションを楽しむこともあります。

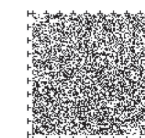


リーグ戦もやってます!



白熱した試合で審判の真剣なジャッジ!

- 【開催日】毎月第2水曜日 13:30~15:00
- 【会場】諏訪コミュニティセンター
- 【参加費】無料
- 【参加者】60歳以上の中村区にお住まいの方どなたでも参加できます!  
ポッチャが初めての方、大歓迎です
- 【申込】不要
- 【問い合わせ先】代表 富田 (052-461-5883)



認知症の人を  
介護する

## 「家族教室」に参加しませんか？

認知症の人を介護しているご家族向けに家族教室を開催しています。介護の専門家や経験者のお話を聞いて、ご自身に合った介護へのヒントを探しませんか？全5回の講座ですが、希望される回のみへの参加もご相談ください。

参加無料・要申込

【時間】いずれも  
午後1:30～3:30

第1回 北部 4月24日(水)  
南部 4月16日(火)

### 「ようこそ家族教室へ」

いきいき支援センター職員  
によるお話

第2回 北部 5月15日(水)  
南部 5月21日(火)

### 「認知症について 正しく理解しよう」

地域の医師  
によるお話

第3回 北部 6月26日(水)  
南部 6月18日(火)

### 「いろいろな制度に ついて知ろう」

いきいき支援センター職員  
によるお話

第4回 北部 7月24日(水)  
南部 7月16日(火)

### 「認知症の人への かわり方を学ぼう」

認知症介護の専門職  
によるお話

第5回 北部 8月28日(水)  
南部 8月20日(火)

### 「介護の体験を聴こう」

認知症の人を介護する家族の会  
によるお話



1時間のお話(講義)の後、参加者のみなさんとの交流も行います。

### その他の家族支援事業

#### 家族サロン(月1回:参加自由)

介護している人たちが集まり、日ごろの介護の不安や悩み、思いなどを話し合い、交流を深めます。大切な家族を笑顔で介護できるよう、介護者同士で息抜きをしませんか。

#### 専門医によるもの忘れ相談(月1回:要申込)

認知症の症状や治療についてお困りのことがありましたら、ご相談ください。もの忘れ相談医から個別にアドバイスを受けることができます。(1回30分程度)



### 中村区北部いきいき支援センター LINEのお友だち大募集!

認知症の人を介護する家族支援事業のお知らせのほか、ちょっとしたお役立ち情報も配信します。



友だち追加はこちらから  
ID検索:@053kydkh

### ▼お問い合わせ・ご相談はこちらへ

#### 中村区北部いきいき支援センター

TEL:052-486-2133 FAX:052-486-2140  
中村区名楽町4-7-18 中村区在宅サービスセンター内

【対象学区】諏訪・日比津・中村・豊臣・ほのか(本陣・則武・亀島)

#### 中村区北部いきいき支援センター分室

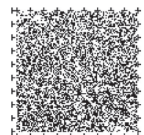
TEL:052-412-3030 FAX:052-412-3110  
中村区稲葉地本通1-3

【対象学区】稲葉地・稲西・中村

#### 中村区南部いきいき支援センター

TEL:052-483-6866  
FAX:052-483-6867 中村区豊国通1-14

【対象学区】岩塚・米野・千成・八社・日吉・  
牧野・柳・笹島(新明・六反)



## 中村児童館

お問合せ先

TEL 052-451-5162 FAX 052-451-5163  
〒453-0809 中村区上米野町3-7



### ●ファミリーコンサート～Let's Play!!～

Farbelによる歌ったり、踊ったり、赤ちゃんから楽しめるコンサートです♪

日時 3月17日(日) 午後2:00～午後2:45

対象 未就学児(0歳～年長クラス児)親子 20組

申込 必要 3月3日(日)午前10:30～電話により受付【先着順】

場所 中村児童館 ホール

参加費 なし



### ●「ひろば」のご案内

中村児童館では、子育て支援の一環として気軽に親子で参加できる各種「ひろば」を開催しています。親子でのふれあいの時間として、また同じ子育て中の仲間同士でのおしゃべりをする機会として過ごしてみたいかでしょうか。中村児童館のホームページ、広報なごや、じどうかんだよりで開催日・内容・対象などを確認のうえ、お越しください。



中村児童館  
ホームページ

申込 「ちびっこひろば」以外は事前申込(指定日の午前10:30～電話にて先着順)

場所 名古屋市中村児童館 1階ホールなど

参加費 なし

## 名楽福祉会館

お問合せ先

TEL 052-481-8588 FAX 052-461-5667  
〒453-0024 中村区名楽町4-7-18

### ●【認知症予防教室】いろいろな体験をして楽しく元気に!

からだと心、そして脳に刺激を与えて元気で活気ある生活を送りましょう。上手く出来なくたって平気!仲間と一緒に楽しみながら元気脳を維持!

予定プログラム	体操、筋トレ、音楽、工作 レクリエーションなど
日時	週1日9:30～11:30 6ヶ月間(火・水・木のいずれか)
対象者	市内在住の65歳以上の方
参加費	無料(別途、材料費必要)



次回開催は10～3月です。  
募集詳細は広報なごや8月号をご覧ください。

ホームページにて、福祉会館たよりやイベントなど、最新の情報を随時更新しますのでぜひご覧ください。  
※福祉会館の利用には、利用証が必要です。

URL

<http://meirakufukushikaikan.jp/index.html>



# あなたも中村区のふくしサポーターになりませんか？

令和  
6年度

## 中村区社会福祉協議会 賛助会員募集！

中村区社会福祉協議会では、地域のみなさまの参加と協力によって福祉活動を推進するために、事業に賛同していただける会員を広く募集しています。

賛助会員制度は、地域のみなさまに賛助会員になっていただき、その会費を活用して区内の福祉団体の活動支援など、様々な地域福祉活動を実施するものです。

中村区の福祉のまちづくりのために、ぜひご協力をお願いいたします。

賛助会費は下記のような活動・事業に活用させていただきます



学校等での福祉体験学習の開催



ボランティアの活動支援



リフトカー・車いす貸出事業

法人・団体会員	5,000円(年額)
個人会員	1,000円(年額)

※賛助会費には税制上の優遇措置があります

あたたかいご寄付をありがとうございました。

令和5年9月1日～令和6年1月31日(順不同)

- ＊株式会社中京銀行様 ＊名古屋高速道路公社様 ＊株式会社ホットスタッフ名古屋オフィス様
- ＊株式会社ホットスタッフ名古屋北様 ＊株式会社ホットスタッフ名古屋西様 ＊株式会社ホットスタッフ名古屋東様
- ＊株式会社ホットスタッフ名古屋みなと様 ＊株式会社ホットスタッフグローバル様
- ＊名古屋市民生委員児童委員連盟中村区支部様 ＊牧田美英様 ＊上田匡徳様 ＊後藤弘康様
- ＊名古屋市中村生涯学習センター様 ＊滝葵久枝様 ＊中村区地域女性団体連絡協議会様
- ＊株式会社にしばた名古屋営業所様 ＊愛知大学様 ＊三菱地所株式会社中部支店様 ＊小松晃様
- ＊第一生命名古屋西支社様 ＊黒川和弘様 ＊匿名7名様

お気軽にお問い合わせください

社会福祉法人 名古屋市中村区社会福祉協議会  
〒453-0024 名古屋市中村区名楽町4-7-18

TEL 052-486-2131 FAX 052-483-3410

ホームページアドレス <http://nakamura-shakyo.or.jp/>

