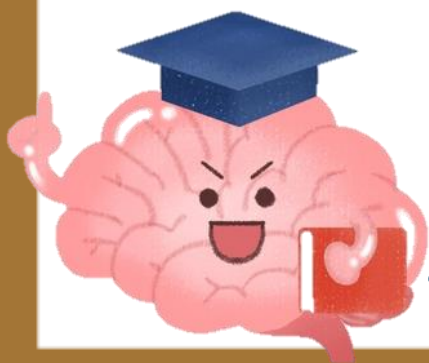


令和3年度 さろんのともプロジェクト



脳トレ問題



大募集

ふれあい・いきいきサロン等で活用する

脳トレ問題集をつくります！

漢字、計算、クイズ、パズルなど、

あなたの考えた問題をお寄せください。

ご応募お待ちしております。



中村区社会福祉協議会

✎ 応募資格 ✎

名古屋市在住・在勤・在学の方（ボランティア活動含む）

✎ 応募条件 ✎

- ・ふれあい・いきいきサロン等で活用するため、漢字、計算、クイズ、パズルなどの脳トレ問題を募集します。
 - ・脳トレ問題は、ご本人が創作した未発表のもので、第三者の著作権を侵害しないものに限ります。応募用紙は返却いたしません。
 - ・応募していただいた問題をもとに、本会にて問題集を作成し、ふれあい・いきいきサロン等へ配布する予定です。著作権は主催者に帰属するものとします。また、本会ホームページや広報誌等で公表する場合があります。
- ※紙面の都合により、全ての作品を掲載できない場合および文言や数字等を変更する場合がございますのでご承知おきください。
- ・応募者の個人情報 は 厳重に取り扱い、第三者に開示することはありません。

✎ 応募方法 ✎

- ・応募用紙に、脳トレ問題、氏名、住所、電話番号、年齢を記入のうえ、中村区社会福祉協議会の窓口へ持参するか、郵送またはFAX、メールにて提出してください。
- ・お一人何問でも応募できます。応募用紙1枚につき1問でお願いします。

✎ 応募締切 ✎

令和3年11月30日（火）必着

✎ 賞品 ✎

抽選10名様 図書カード

（当選者の発表は賞品の発送をもって代えさせていただきます。）

✎ 主催・応募先 ✎

中村区社会福祉協議会

電話486-2131 FAX483-3410 ✉n-fukushi@nakamura-shakyo.jp

〒453-0024 愛知県名古屋市中村区名楽町 4-7-18

中村区社会福祉協議会 サロン担当宛

参考問題

令和2年度
さろんのともより

【発行】 中村区地域包括ケア推進会議(生活支援・介護予防部会)
【問題作成】 愛知らーんど

【問題】 ?に漢字を1つ入れて、熟語をつくろう

平
日 歌
解

【答え】 和

【問題】 □に入る数字は なんでしょう？

$$6 \times \triangle - \bigcirc = 11$$

$$11 \times \triangle - \bigcirc = 21$$

$$\square \times \triangle - \bigcirc = 31$$

【答え】 16

$$6 \times \triangle - \bigcirc = 11$$
$$11 \times \triangle - \bigcirc = 21$$
$$16 \times \triangle - \bigcirc = 31$$

お知らせ

しゃきょうTV

「なかむら道中膝栗毛

弥次さん喜多さんがゆく！」

ユーチューブで配信中！



新型コロナウイルスの影響で、様々な施設が閉館になったり、講座などが中止になったりして、運動不足になったり、することがなかったり…
みなさんはどのようにお過ごしですか？

テレビやラジオ、インターネットが利用できる方は活用してみてくださいね。
社会福祉協議会でも動画の配信を行っています。ぜひのぞいてみてください！

中村区社会福祉協議会のホームページをご覧ください！

中村区社会福祉協議会

検索

クリック

中村区社協動画（しゃきょうTV）

YouTube

クリック



QRコードからも
ご覧いただけます！



「なかむら道中膝栗毛

弥次さん喜多さんがゆく！」

弥次さん喜多さんが、体操、脳トレ、工作など
いろいろなことに挑戦します。

- ① 正しい手洗い
- ② かんたんストレッチ
- ③ お口&頭の体操
- ④ ちらしのごみ箱作り
に挑戦！
- ⑤ オリジナルマスクを
作ろう
- ⑥ パプリカを踊ろう！
- ⑦ 音楽で笑顔に！
- ⑧ 筋肉をつくろう！
- ⑨ 筋肉をつくろう！
～ボール編～
- ⑩ へるびよんの
なごやかレシピ①
- ⑪ へるびよんの
なごやかレシピ②

NEW

