

～赤い羽根共同募金～

子ども・子育て応援募金



募金百貨店 プロジェクト

参加店舗・企業

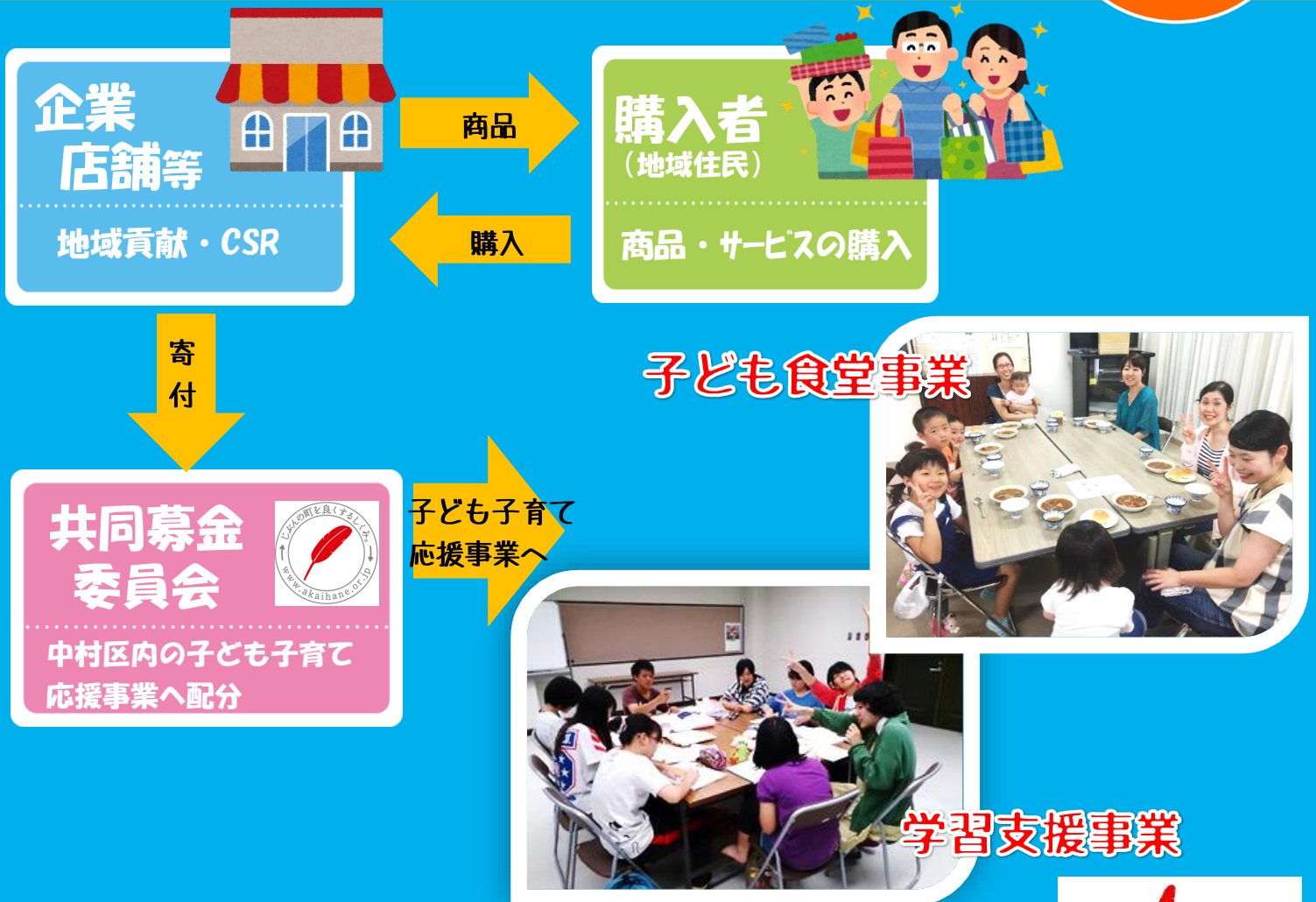
募集

子ども・子育て 応援募金とは？

核家族化がすすみ、共働きが一般的となり、ひとり親家庭も増加するなか、子どもたちは幼い頃から様々な人たちとの関わりが少なくなり、家庭で独りで過ごすことも増えていきます。「子ども食堂」、「居場所づくり」、「学習支援」など、子どもや子育て世帯の孤立を防ぎ、地域の人との交流機会の推進に協力していただける企業・店舗を広く募集します。

「寄付つき商品・サービス」を、赤い羽根共同募金と企業等が協力して企画・販売することで、企業の社会貢献やCSRにつながり、また顧客に負担なく日常生活の中で、気軽にじぶんの町を良くする仕組みに参加できるという、3者のWIN&WIN&WINを目指した取り組みです。

募金百貨店 プロジェクトとは？



お問い合わせは **中村区共同募金委員会** (中村区社会福祉協議会内)

〒453-0024 名古屋市 中村区 名楽町 4-7-18 中村保健センター等複合施設1F

☎ 052-486-2131 ✉ : fukushi@nakamura-shakyo.or.jp



募金百貨店プロジェクトについて

《対 象》 地域福祉の向上に貢献しようとする企業等

《募集期間》 通年 *企画の実施期限とは関係ありません

《企画基準》 企業等の本業にメリットがあり、かつ顧客が赤い羽根共同募金への支援に参加できる寄付つき商品・企画であること。
(メリット例：社会貢献、CSR、販路拡大、広報力アップ、ブランドイメージ・知名度の向上等)

《申請の流れ》

- ①委員会へご連絡ください。
- ②企業等の本業を活かした「寄付つき商品」の企画を、委員会とともに立案します。
- ③「寄付つき商品・企画」ができれば、募金百貨店プロジェクトに登録、覚書を取り交わします。
- ④企業等と委員会が協力して広報活動をおこないます。

《募金の使途》 子ども・子育て支援に資する活動及び活動団体に配分

《問合せ先》

名古屋市中村区共同募金委員会

(社会福祉法人名古屋市中村区社会福祉協議会内) 担当：高木、田中

〒453-0024 名古屋市中村区名楽町 4-7-18 保健福祉等複合庁舎 1F

TEL：(052) 486-2131 fax：(052) 483-3410

Mail：fukushi@nakamura-shakyo.or.jp